

Vorschweißflansche EN 1092-1
Art.Nr.
EUR
Art.Nr.
EUR
Blindflansch DIN 2527, Form B, ND 40

DN	A	B	C	D
10	90	16	60	4xM12x55
15	95	16	65	4xM12x55
20	105	18	75	4xM12x55
25	115	18	85	4xM12x55
32	140	18	100	4xM16x65
40	150	18	110	4xM16x65
50	165	20	125	4xM16x75
65	185	22	145	8xM16x75
80	200	24	160	8xM16x75
100	235	24	190	8xM20x80
125	270	26	220	8xM24x90
150	300	28	250	8xM24x90
200	375	34	320	12xM27x110
250	450	38	385	12xM30x120
300	515	42	450	16xM30x120

AISI316L-1.4435
AISI316Ti-1.4571

467330-B

Anfrage

464430-B

Anfrage

467331-B

Anfrage

464431-B

Anfrage

467332-B

Anfrage

464432-B

Anfrage

467333-B

Anfrage

464433-B

Anfrage

467334-B

Anfrage

464434-B

Anfrage

467335-B

Anfrage

464435-B

Anfrage

467336-B

Anfrage

464436-B

Anfrage

467337-B

Anfrage

464437-B

Anfrage

467338-B

Anfrage

464438-B

Anfrage

467339-B

Anfrage

464439-B

Anfrage

467341-B

Anfrage

464441-B

Anfrage

467342-B

Anfrage

464442-B

Anfrage

467344-B

Anfrage

464444-B

Anfrage

467346-B

Anfrage

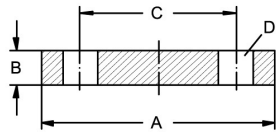
464446-B

Anfrage

467348-B

Anfrage

464448-B

Anfrage

Blindflansch DIN 2527, Form C, ND 40

DN	A	B	C	D
10	90	16	60	4xM12x55
15	95	16	65	4xM12x55
20	105	18	75	4xM12x55
25	115	18	85	4xM12x55
32	140	18	100	4xM16x65
40	150	18	110	4xM16x65
50	165	20	125	4xM16x75
65	185	22	145	8xM16x75
80	200	24	160	8xM16x75
100	235	24	190	8xM20x80
125	270	26	220	8xM24x90
150	300	28	250	8xM24x90
200	375	34	320	12xM27x110
250	450	38	385	12xM30x120
300	515	42	450	16xM30x120

AISI316L-1.4435
AISI316Ti-1.4571

467330-C

Anfrage

464430-C

Anfrage

467331-C

Anfrage

464431-C

Anfrage

467332-C

Anfrage

464432-C

Anfrage

467333-C

Anfrage

464433-C

Anfrage

467334-C

Anfrage

464434-C

Anfrage

467335-C

Anfrage

464435-C

Anfrage

467336-C

Anfrage

464436-C

Anfrage

467337-C

Anfrage

464437-C

Anfrage

467338-C

Anfrage

464438-C

Anfrage

467339-C

Anfrage

464439-C

Anfrage

467341-C

Anfrage

464441-C

Anfrage

467342-C

Anfrage

464442-C

Anfrage

467344-C

Anfrage

464444-C

Anfrage

467346-C

Anfrage

464446-C

Anfrage

467348-C

Anfrage

464448-C

Anfrage
